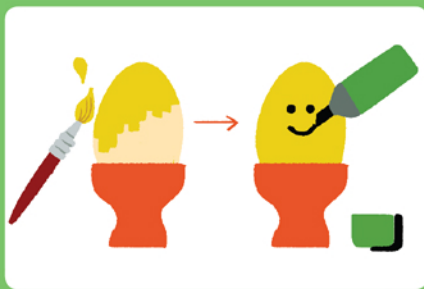


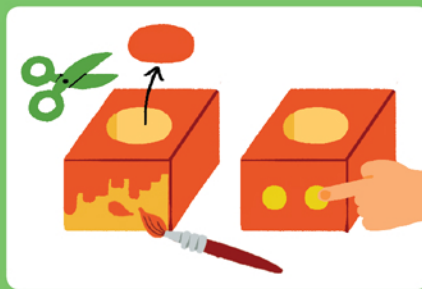
## Monsieur et madame Joyœufs

### Il vous faut :

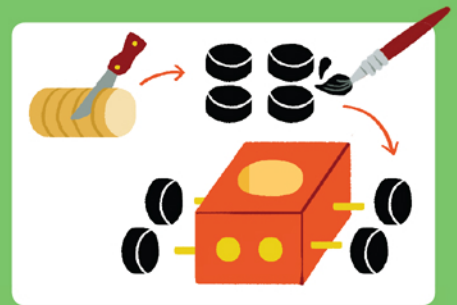
- 2 œufs durs • 2 grosses boîtes d'allumettes vides
- de la peinture • des pinces • des gommettes jaunes
- des ciseaux • des feutres gouache • des brins de laine
- 2 bouchons de liège • 2 piques à brochette coupées en deux



**1** Peignez en jaune (deux couches) les œufs durs posés sur des coquetiers. Lorsqu'ils sont secs, dessinez au feutre gouache les yeux, la bouche, le nez, des lunettes, etc. Nouez et collez des brins de laine.



**2** Découpez un cercle de 5 cm de diamètre au centre de chaque boîte d'allumettes. Peignez-les de deux couleurs différentes. Lorsque les boîtes sont sèches, collez les gommettes pour faire les phares.



**3** Coupez les bouchons en tranches et peignez-les en noir. Percez les boîtes et les roues avec les piques à brochette. Enfoncez-les à travers la boîte et placez les roues dessus. Cassez les pointes.