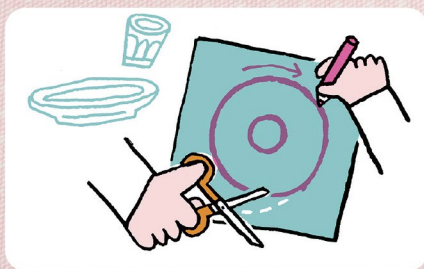
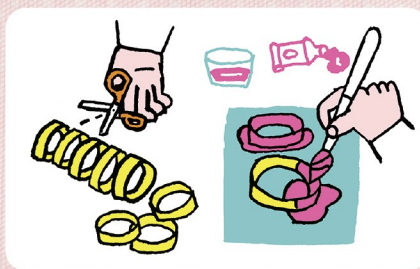


Il te faut :

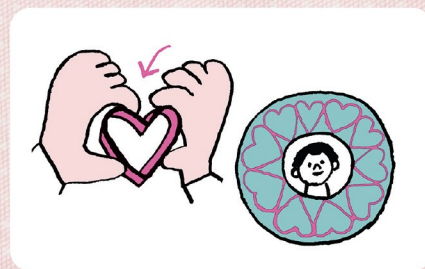
- 1 petite assiette
- 1 verre
- 1 morceau de carton
- 2 rouleaux de carton (papier toilettes)
- des ciseaux
- de la gouache, des pinceaux
- de la colle
- 1 photo



1 Trace le contour d'une petite assiette sur le carton puis trace un cercle au centre à l'aide d'un verre. Découpe le cercle, peins-le puis évide le centre.



2 Découpe les rouleaux de carton en rondelles. Pose-les sur un papier journal et peins-les. Laisse bien sécher.



3 Aplatis les rondelles pour former des cœurs. Colle-les côte à côte sur le cercle en carton. Laisse sécher, puis colle une photo derrière le cadre pour ta maman.