

# Youpi DOC



## LA VIE dans la SAVANE

+ TES CARTES à collectionner !



L'expérience



D'où vient la rosée ?



Le matin, l'herbe est souvent mouillée. C'est la rosée.  
Grâce à cette expérience,  
découvre comment la rosée se forme, puis disparaît...

Il te faut : un congélateur



un verre



une petite assiette



1 Place le verre au congélateur pendant 10 minutes.



2 Sors le verre et pose-le sur la petite assiette.



3 Puis attends quelques instants.



Dès que le verre est sorti du congélateur, il se couvre de minuscules gouttes d'eau. On appelle cela de la **buée**.

Incroyable, il suffit d'un objet froid pour faire apparaître de l'eau !  
Quand cela se produit dehors, on dit que c'est de la **rosée**.

Si tu laisses le verre se réchauffer au moins une heure, que va-t-il se passer ?



Oh, la buée a disparu !  
Le bord du verre a séché.

Et si tu touches le verre,  
tu sentiras qu'il s'est réchauffé.

Envoie-nous  
la photo de ton  
expérience à :  
youpi@  
groupebayard.  
com

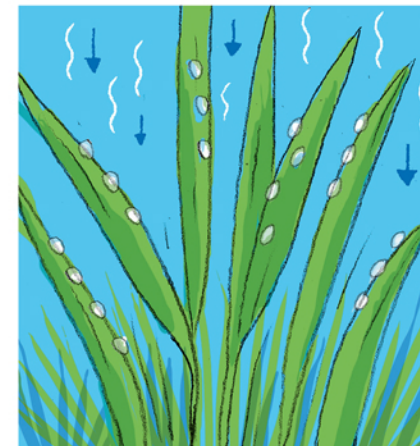
Tu vois, avec la chaleur, l'eau devient invisible.  
On dit qu'elle s'évapore.

Merci à Josua qui a posé pour notre expérience.

L'eau qui forme la buée et la rosée vient **de l'air**.

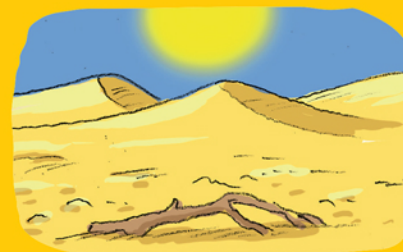


Avec la chaleur,  
l'eau se transforme en **un gaz**  
**invisible** appelé **vapeur d'eau**.  
Ce gaz se mélange à l'air.



Quand l'air se refroidit,  
la vapeur d'eau se transforme  
en gouttes d'eau.  
**On dit que l'eau se condense.**

### Le sais-tu ?



L'air d'un désert chaud  
contient de **la vapeur d'eau**.  
Mais il n'en contient pas assez  
pour qu'il pleuve.



Dans les pays très froids,  
la vapeur d'eau présente dans l'air  
se transforme **en neige**.  
Et l'air devient très sec.

Conception et texte : Erik Franck. Photo : Rebecca Jossel. Illustration : Rémi Saillard.