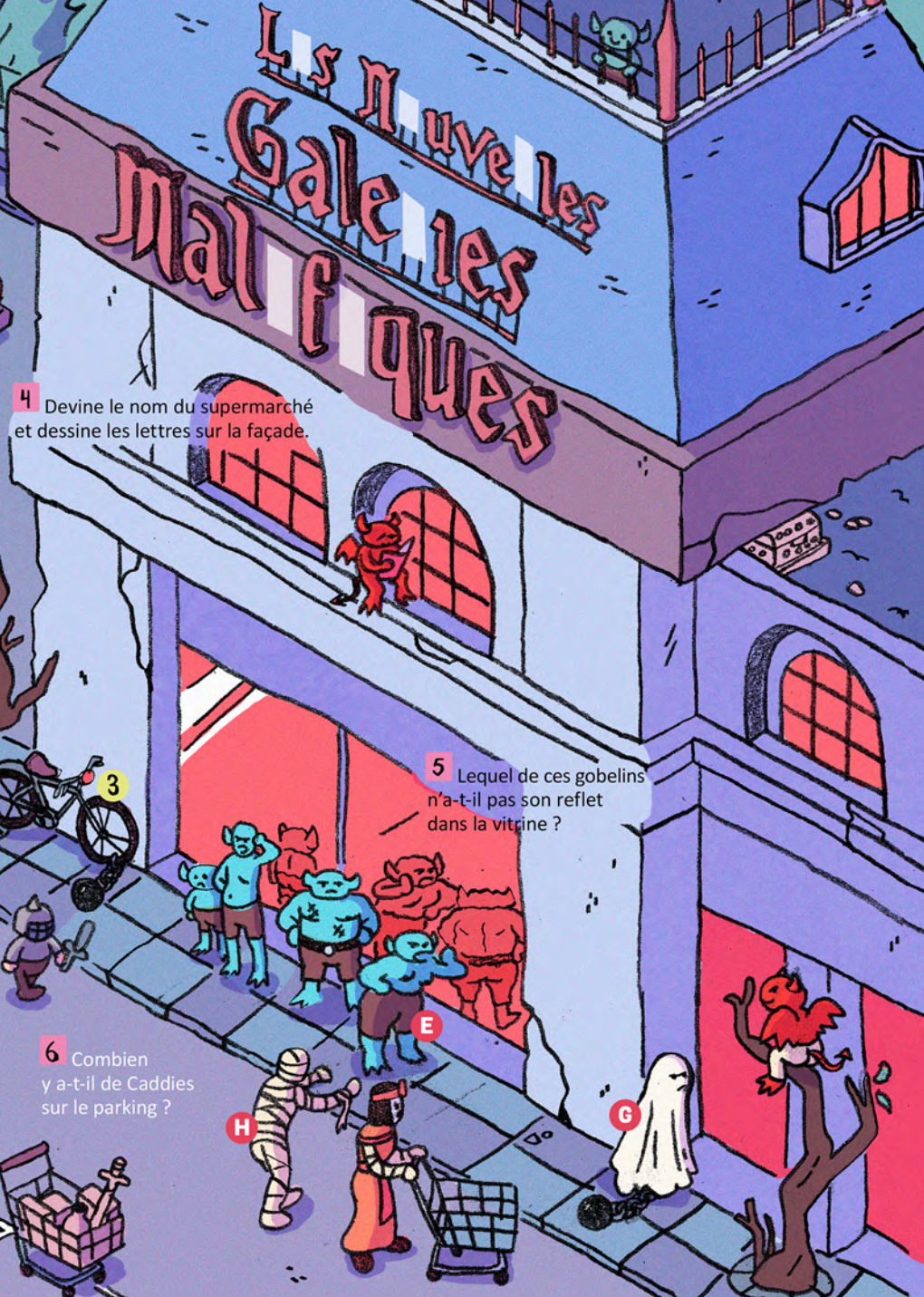


Le supermarché de l'horreur

Les créatures maléfiques sont comme tout le monde : elles doivent faire leurs courses. Et ce n'est pas toujours facile !



1 Que dit l'ogre ? Déchiffre le rébus pour le savoir.

K' s' r'

ST' O'

Z' L'

F' G'

4 Devine le nom du supermarché et dessine les lettres sur la façade.

5 Lequel de ces gobelins n'a-t-il pas son reflet dans la vitrine ?

6 Combien y a-t-il de Caddies sur le parking ?

3 Trois petits gobelins se sont perdus, retrouve-les dans l'image.

2 Rends à chaque monstre son véhicule.

A	B	C	D	E	F	G	H



F

6

1

2

5

D

1

3

E

G

4

7

3

8

A

7 Regarde la liste de courses de la louve-garou, de la sorcière, du vampire et du dragon et trouve les articles dans les rayons.

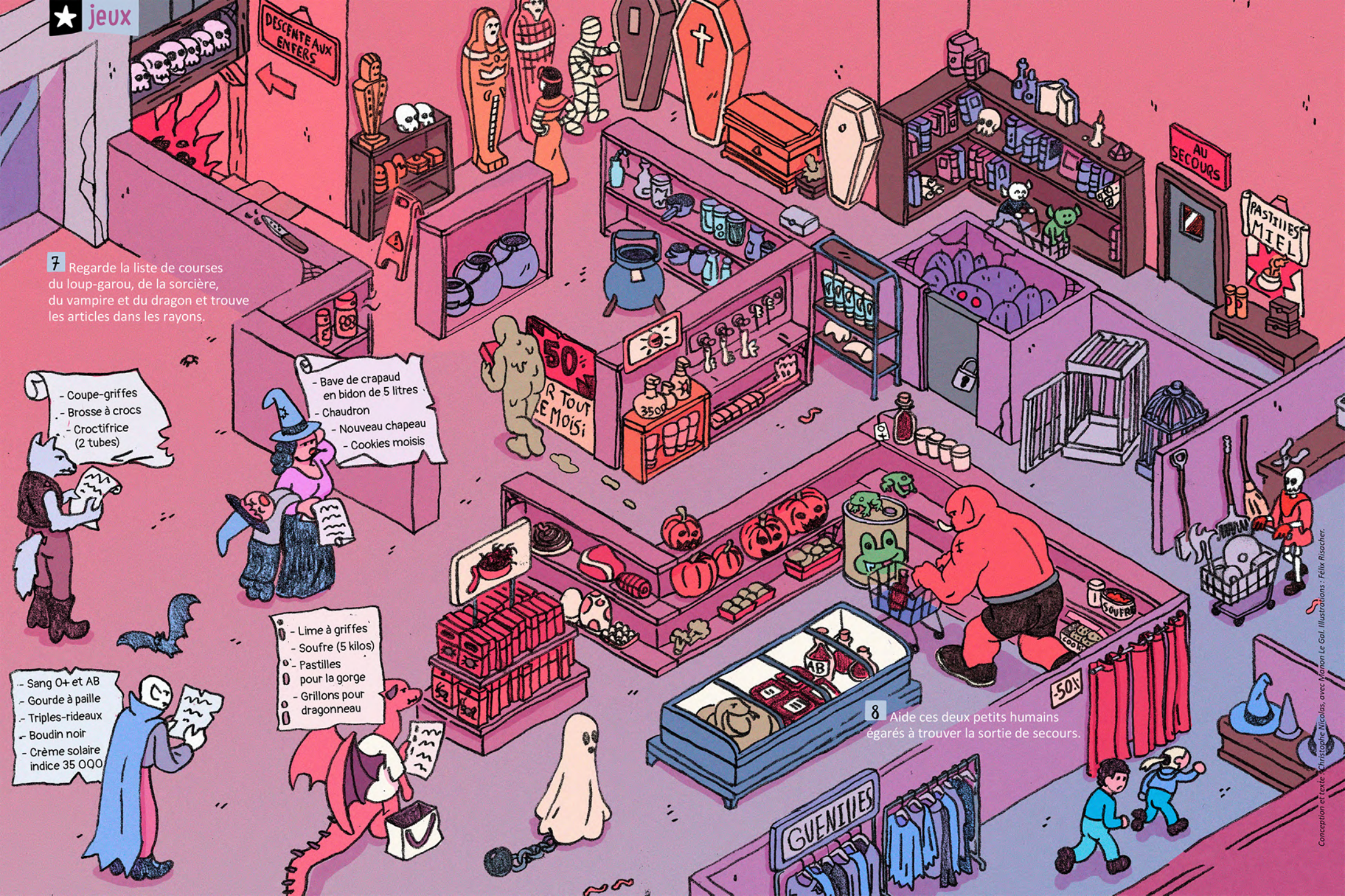
- Coupe-griffes
- Brosse à crocs
- Croctifrice (2 tubes)

- Bave de crapaud en bidon de 5 litres
- Chaudron
- Nouveau chapeau
- Cookies moisiss

- Lime à griffes
- Soufre (5 kilos)
- Pastilles pour la gorge
- Grillons pour dragonneau

- Sang O+ et AB
- Gourde à paille
- Triples-rideaux
- Boudin noir
- Crème solaire indice 35 000

8 Aide ces deux petits humains égarés à trouver la sortie de secours.



Solutions des jeux

1. « J'espère qu'il reste des enfants frais ! »
(jet, S', paire, K', île, r', haie, ST', œufs, dé, Z', an, faon, F', raie).

2.

A	B	C	D	E	F	G	H
2	3	6	5	4	7	3	4

4. Les Nouvelles Galeries Maléfiques.



5. C'est le deuxième en partant de la gauche.
6. Il y en a six.



7.



8.

